

# Animer une équipe de travail

Formation Management certifiante CCE éligible au CPF

CPF

SUR-MESURE

INTER ENTREPRISE



## Objectif de formation

À l'issue de cette formation, vous serez capable de mettre en oeuvre les techniques essentielles du management pour améliorer l'efficacité de votre équipe de travail.

## Programme

### Les fondamentaux de la communication

Les techniques de communication.  
Les règles de base de la communication.  
Les barrières de la communication.  
Pratique de l'écoute active et de la reformulation.  
Les techniques et outils de la communication non verbale: Prise d'espace, silence, gestuelle.  
Les attitudes de Porter dans le face à face et leurs incidences sur autrui.  
La méthode d'assertivité et de gestion des conflits (DESC).

### Le management situationnel

Missions et compétences du manager.  
Définir les 5 missions et les 5 compétences clés du manager.  
Identifier ses rôles de manager et se situer dans le management global de l'entreprise.  
Faire l'autodiagnostic de son style dominant de management.  
Identifier les différents styles de management (Participatif, Directif, Délégatif, Informatif) et savoir les adapter aux situations quotidiennes.  
S'adapter au profil de ses collaborateurs.  
Intégrer la dimension fonctionnelle et hiérarchique en tant que manager.  
Le croisement des générations dans l'entreprise.  
Comprendre le cycle émotionnel du changement

### Maîtriser les méthodes et outils essentiels du management au quotidien

Identifier les besoins et les attentes de l'équipe.  
Valoriser l'esprit d'équipe.  
Fixer des objectifs (Méthode SMART) dans le cadre du plan stratégique de l'entreprise.  
Donner des directives efficaces.  
Faire respecter les consignes (Sécurité, Qualité, Productivité...)  
Anticiper, déléguer, suivre, faire le point, contrôler.  
Faire des remarques positives et valoriser les suggestions.  
Donner le droit à l'erreur.  
Exercer son autorité : Savoir recadrer les dérives, sanctionner les fautes.  
Savoir analyser une situation managériale et adopter un comportement adapté.  
Savoir faire confiance pour instituer un climat favorable au sein de l'équipe.  
Conduire une équipe vers l'autonomie.  
Conduire un entretien de management.  
Gérer les conflits au sein de l'équipe.

## Infos pratiques

### Type de formation

Formation continue

### Public cible

Toute personne assurant la fonction d'encadrement intermédiaire ou nouvellement promue manager d'équipe

### Durée

5 Jours dont 35 Heures en centre

### Tarif(s) net de taxe

1950 € par stagiaire

500 € en supplément si certification

### Adresse

**Brest - CIEL BRETAGNE**  
Rue du Gué Fleuri,  
B.P 35,

29480 Le Relecq Kerhuon

<https://www.cci-formation-bretagne.fr/finistere>



## Les points forts de la formation

- Module intégré au parcours responsable d'équipe - agent de maîtrise validé par un CQPM Responsable ou animateur d'équipe autonome de production
- Délivré par CCI France et mis en œuvre par les centres agréés de formation continue des CCI, le

Certificat de Compétences en Entreprise est une reconnaissance formelle, inventoriée au répertoire spécifique et éligible au CPF.

# Les conditions d'admission

## Prérequis

Aucun pré-requis

## Le parcours de formation

### Objectifs pédagogiques

S'approprier son rôle de manager d'équipe. Adapter son style de management, savoir responsabiliser et déléguer. Gérer les situations difficiles. Susciter et entretenir la motivation. Mobiliser et favoriser la coopération.

## ► PRÉSENTIEL

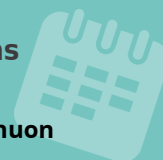
### Modalités d'évaluations

Dans le cadre de notre process qualité, évaluation systématique des éléments acquis en cours de formation (cas pratique, quizz, travaux en sous groupes ou individuels..) et en fin de formation. A l'issue du parcours de formation, le candidat peut présenter à un jury de professionnels un dossier personnel de portefeuilles de preuves, validant l'ensemble des compétences couvertes par le référentiel CCE (Certificat de Compétences en Entreprise). Cet échange de 30 minutes permet aux candidats (salariés ou demandeurs d'emploi) de faire reconnaître des compétences détenues à des fins de valorisation d'un parcours, de mobilité ou de candidature à un emploi. Délivré par CCI France et mis en œuvre par les centres agréés de formation continue des CCI, le Certificat de Compétences en Entreprise est une reconnaissance formelle, inventoriée par la CNCF et éligible au CPF. Cette certification, valable 5 ans, peut se voir renouvelée par une procédure prévue à cet effet et dès lors que le candidat peut justifier du maintien (par une mise en œuvre effective) des compétences certifiées.

### Modalités pédagogiques

Pédagogie participative avec analyse de cas concrets et mise en situation Piste d'actions. La cinquième journée permet de vérifier les actions mises en place sur le terrain et de résoudre les problèmes rencontrés

## Les sessions



### Le Relecq Kerhuon

- 09-10 mars 23-24 mars et 09 avril 2026
- 01-02 juin 11-12 juin et 23 juin 2026
- 24-25 septembre 05-06 octobre et 15 octobre 2026
- 16-17 novembre 26-27 novembre et 08 décembre 2026

## En savoir plus Certification professionnelle - diplôme

Date et mise à jour des informations : 03/02/2026

**Intitulé :** Animer son équipe de travail -  
certificat de compétences en entreprise CCE -  
CCI FRANCE

**Cette formation est éligible CPF car elle est  
adossée au code répertoire spécifique :  
RS5366 - Décision du 17-03-2021**

*Extrait de la description de la formation. Consultez l'intégralité des informations relatives à cette formation sur notre site internet [www.cci-formation-bretagne.fr](http://www.cci-formation-bretagne.fr)*

## Contacts



**DONARD Fabienne**

[fabienne.donard@formation.finistere.cci.fr](mailto:fabienne.donard@formation.finistere.cci.fr)

CIEL BRETAGNE Brest - N° SIRET 13002293200060 - N° d'activité 53290897729

Rue du Gué Fleuri, B.P. 35, - 29480 Le Relecq Kerhuon

Tél. : 02 98 30 45 75 - [cielbretagne@formation.bretagne-ouest.cci.bzh](mailto:cielbretagne@formation.bretagne-ouest.cci.bzh) - <https://www.cci-formation-bretagne.fr/finistere>



**CCI FORMATION  
BRETAGNE**