

Se perfectionner à la paie

SUR-MESURE

INTER ENTREPRISE

Objectif de formation

Etre capable de maîtriser les situations particulières ayant une incidence sur le traitement de la paie ainsi que sur les statuts ou régimes particuliers

Programme

L'impact du prélèvement à la source sur le bulletin de paie - principe des mentions obligatoires

l'assiette

le taux

le montant de la retenue à la source effectuée au titre du prélèvement à la source

le montant qui aurait été versé au salarié en l'absence de retenue à la source.

Avantages en nature et autres éléments périphériques de rémunération

Les tickets restaurants

La prévoyance

La mutuelle

La retraite sur-complémentaire

Les bons d'achat

Les frais professionnels

La remise sur achat dans l'entreprise

Leur présentation sur le bulletin de salaire

Abattements pour frais professionnels (VRP, BTP, autres): les règles

Les fins de contrat en CDI

Licenciement et indemnités

Préavis de licenciement

Démission et rupture conventionnelle

Les fins de contrat en CDD: indemnité de fin de contrat

Les départs en retraite

Volontaire / Indemnité

Mise à la retraite / Indemnité

Les clauses de non-concurrence

Bulletin de salaire avec intégration du solde de tout compte

Etablissement du certificat de travail et du solde de tout compte

Activité temps partiels

Les déclarations sociales

Cas particuliers

Les stagiaires école et les contrats alternance

Les CUI marchand et non marchand

Infos pratiques

Type de formation

Formation continue

Public cible

Cadres et administratifs des services de gestion du personnel ou des services comptables

Durée

3 Jours dont 21 Heures en centre

Tarif(s) net de taxe

1 020 € par stagiaire

Adresse

Brest - CIEL BRETAGNE

Rue du Gué Fleuri,
B.P 35,

29480 Le Relecq Kerhuon

<https://www.cci-formation-bretagne.fr/finistere>



Les points forts de la formation

- Actualisation du contenu en fonction des évolutions sociales.

- Mise en situation pratique des différents cas de figure

Les conditions d'admission

Prérequis

Savoir établir un bulletin de paie.

Le parcours de formation

Objectifs pédagogiques

Cerner l'impact du prélèvement à la source sur le bulletin de paie. Maîtriser les points spécifiques du bulletin de paie : avantages en nature, les frais professionnels, les soldes de tout compte et les cas particuliers

► PRÉSENTIEL

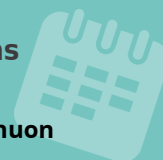
Modalités d'évaluations

Dans le cadre de notre process qualité : évaluation systématique des éléments acquis en fin de formation

Modalités pédagogiques

Apports théoriques. Méthode interactive : mise en application, échanges et travaux de sous-groupes, jeux de rôle

Les sessions



Le Relecq Kerhuon

- 05 - 06 + 17 novembre 2026
- 05 - 06 novembre + 17 novembre 2026 - La formation se déroule au Relecq-Kerhuon

Date et mise à jour des informations : 07/11/2025

Extrait de la description de la formation. Consultez l'intégralité des informations relatives à cette formation sur notre site internet www.cci-formation-bretagne.fr



Contacts



DONARD Fabienne

fabienne.donard@formation.finistere.cci.fr

CIEL BRETAGNE Brest - N° SIRET 13002293200060 - N° d'activité 53290897729

Rue du Gué Fleuri, B.P. 35, - 29480 Le Relecq Kerhuon

Tél. : 02 98 30 45 75 - cielbretagne@formation.bretagne-ouest.cci.bzh - <https://www.cci-formation-bretagne.fr/finistere>



**CCI FORMATION
BRETAGNE**