

# Maîtriser les fondamentaux de la comptabilité générale

Niveau 1

PRÉSENTIEL

SUR-MESURE

INTER ENTREPRISE

## Objectif de formation

Maîtriser les principes comptables

## Programme

### Principes généraux de la comptabilité générale

La comptabilité générale au sein d'une entreprise (notion de flux)

Les principes du bilan et du compte de résultat

Le plan comptable : principes et règles comptables

Le Processus comptable : journal, grand livre, balance

### Comptabilisation des opérations courantes

Le principe de la partie double

Les facturations aux clients et les différents produits

Les achats et les ventes

La trésorerie au quotidien

Les autres charges (taxes, personnel, financières etc...)

Les autres opérations

### Travaux périodiques

Ajustement de la saisie

Les fondamentaux de la déclaration de TVA

La paie

Les rapprochements bancaires

## Infos pratiques

### Type de formation

Formation continue

### Public cible

Toute personne désirant acquérir les connaissances nécessaires à la tenue d'une comptabilité en entreprise

### Durée

4 Jours dont 28 Heures en centre

### Tarif(s) net de taxe

1 480 € par stagiaire

### Adresse

**Brest - CIEL BRETAGNE**

Rue du Gué Fleuri,  
B.P 35,

29480 Le Relecq Kerhuon

<https://www.cci-formation-bretagne.fr/finistere>



## Les points forts de la formation

- Analyse à partir des données propres à chaque entreprise
- Petit groupe favorisant les échanges d'expériences

# Les conditions d'admission

## Prérequis

Aucun pré-requis

→ **Niveau d'entrée** : Sans niveau spécifique

## Le parcours de formation

### Objectifs pédagogiques

Comprendre les mécanismes de la comptabilité générale. Connaître la composition des états financiers. Savoir enregistrer les opérations courantes en vue de leur traitement.

## ► PRÉSENTIEL

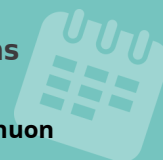
### Modalités d'évaluations

Dans le cadre de notre process qualité : évaluation systématique des éléments acquis en fin de formation

### Modalités pédagogiques

Apports théoriques et méthodologiques, nombreux exercices d'application s'appuyant sur des cas d'entreprise, pédagogie active et participative

## Les sessions



### Le Relecq Kerhuon

- 12-13 mars et 23-24 mars 2026
- 01-02 octobre et 14-15 octobre 2026

Date et mise à jour des informations : 02/02/2026

Extrait de la description de la formation. Consultez l'intégralité des informations relatives à cette formation sur notre site internet [www.cci-formation-bretagne.fr](http://www.cci-formation-bretagne.fr)



## Contacts



**DONARD Fabienne**

[fabienne.donard@formation.finistere.cci.fr](mailto:fabienne.donard@formation.finistere.cci.fr)

CIEL BRETAGNE Brest - N° SIRET 13002293200060 - N° d'activité 53290897729

Rue du Gué Fleuri, B.P. 35, - 29480 Le Relecq Kerhuon

Tél. : 02 98 30 45 75 - [cielbretagne@formation.bretagne-ouest.cci.bzh](mailto:cielbretagne@formation.bretagne-ouest.cci.bzh) - <https://www.cci-formation-bretagne.fr/finistere>



CCI FORMATION  
BRETAGNE