

# Exercer la mission d'organisation et de suivi des achats

Certificat de compétences en entreprise - CCE

CPF

CERTIFICATION

PRÉSENTIEL

SUR-MESURE

INTER ENTREPRISE



## Objectif de formation

Etre à l'aise dans la posture d'acheteur. Bien acheter pour améliorer ses marges. Analyser et comprendre les enjeux de chacune des parties. Savoir réaliser l'ensemble du processus d'une négociation pour être plus efficace.

## Programme

### Organisation de la collecte, analyse et définition des besoins d'achat de l'entité

Définition du besoin de manière exhaustive, explicite et objective (Matrice ACDE)

Identification des risques et contraintes internes / Constitution du cahier des charges

### Recherche, identification et sélection des fournisseurs

Les outils de recherche de fournisseurs

Définition des critères adaptés pour la sélection des fournisseurs (RFI, demande d'information, Questionnaire)

Analyse & Evaluation fournisseurs critères hors prix (notation multicritères)

Diffusion du besoin : la consultation (RFP, l'appel à projet, appel d'offre,...)

Les méthodes d'analyse de coûts pour comprendre les offres.

Analyse & Evaluation des offres reçues

Identification des contraintes externes / Identification des fournisseurs répondant aux besoins

Intégrer la RSE dans le processus d'achat

### Réalisation de l'achat de biens ou services: Préparation et conduite d'une négociation

Définition des éléments à négocier / Définition des objectifs, des meilleures solutions de repli

Recherche des marges de manœuvre et des leviers

Préparation des argumentaires, anticipation des réponses possible et recherche de parades

Contractualisation avec le fournisseur retenu : les différents types de contrat et clauses principales

Identification des éléments à préciser dans le contrat pour sécuriser la fourniture du bien ou service

### Gestion, suivi et contrôle des commandes et achats Connaissance du processus achats complet de l'entreprise (Procure to pay)

La procédure de gestion des stocks de l'entreprise

La création de la demande d'achat, le traitement et l'autorisation de la demande : La création du bon de commande ou d'achat

La réception des marchandises, l'évaluation de la conformité à la commande

La réception de la facture, le rapprochement et le traitement de la facture

Le règlement du paiement / Le suivi et l'analyse de la performance fournisseur / La cotation fournisseur

## Infos pratiques

### Type de formation

Formation continue

### Public cible

Tout collaborateur amené à exercer des missions d'achat, de façon occasionnelle ou régulière

### Durée

28 Heures

### Tarif(s) net de taxe

1300 € par stagiaire

500 € en supplément si option CCE

### Adresse

**Brest - CIEL BRETAGNE**  
Rue du Gué Fleuri,  
B.P 35,

29480 Le Relecq Kerhuon

<https://www.cci-formation-bretagne.fr/finistere>



## Les points forts de la formation

- Formation éligible au CPF par le CCE CCI France Exercer la mission d'organisation et de suivi des achats

# Les conditions d'admission

## Prérequis

Aucun pré-requis pour suivre cette formation sauf si vous souhaitez passer la certification : le CCE est accessible à toute personne pouvant démontrer qu'elle a déjà participé à l'organisation, la réalisation et le contrôle des achats dans un contexte professionnel ou extra-professionnel dans les 5 dernières années

## Modalités d'entrée

# Le parcours de formation

## Objectifs pédagogiques

Organiser les achats de l'entreprise. Réaliser les achats. Suivre et contrôler les achats.

## ► PRÉSENTIEL

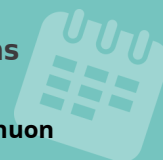
## Modalités d'évaluations

Dans le cadre de notre process qualité, évaluation systématique des éléments acquis en cours de formation (cas pratique, quizz, travaux en sous groupes ou individuels..) et en fin de formation. A l'issue du parcours de formation, le candidat peut présenter à un jury de professionnels un dossier personnel de portefeuilles de preuves, validant l'ensemble des compétences couvertes par le référentiel CCE (Certificat de Compétences en Entreprise). Cet échange de 30 minutes permet aux candidats (salariés ou demandeurs d'emploi) de faire reconnaître des compétences détenues à des fins de valorisation d'un parcours, de mobilité ou de candidature à un emploi. Délivré par CCI France et mis en œuvre par les centres agréés de formation continue des CCI, le Certificat de Compétences en Entreprise est une reconnaissance formelle, inventoriée par la CNCP et éligible au CPF.

## Modalités pédagogiques

Apports théoriques et méthodologiques, nombreux exercices d'application s'appuyant sur des cas d'entreprise, pédagogie active et participative. Les temps d'intersession permettent à chaque participant de mettre en application les outils vus en formation à chaque retour en entreprise

## Les sessions



### Le Relecq Kerhuon

- 17-18 septembre et 08-09 octobre 2026

## En savoir plus Certification professionnelle - diplôme

Date et mise à jour des informations : 05/12/2025

**Intitulé :** Exercer la mission d'organisation et de suivi des achats– Certificat de

Compétences en Entreprise – CCE - CCI

FRANCE

Cette formation est éligible CPF car elle est adossée au code répertoire spécifique :

RS5372 - décision du 17-03-2021

Extrait de la description de la formation. Consultez l'intégralité des informations relatives à cette formation sur notre site internet [www.cci-formation-bretagne.fr](http://www.cci-formation-bretagne.fr)

## Contacts



**DONARD Fabienne**

[fabienne.donard@formation.finistere.cci.fr](mailto:fabienne.donard@formation.finistere.cci.fr)

CIEL BRETAGNE Brest - N° SIRET 13002293200060 - N° d'activité 53290897729

Rue du Gué Fleuri, B.P. 35, - 29480 Le Relecq Kerhuon

Tél. : 02 98 30 45 75 - [cielbretagne@formation.bretagne-ouest.cci.bzh](mailto:cielbretagne@formation.bretagne-ouest.cci.bzh) - <https://www.cci-formation-bretagne.fr/finistere>



CCI FORMATION  
BRETAGNE