

Certification CLOE

Compétences linguistiques orales et écrites

CPF

CERTIFICATION



Objectif de formation

La Certification CLOE permet d'évaluer et de certifier les compétences générales et professionnelles en Allemand, Anglais, Espagnol, Français langue étrangère FLE et Italien du niveau A1 au niveau C2 selon le Cadre européen commun de référence pour les langues (CECRL)

Programme

La Certification CLOE (en 5 langues) est un processus d'évaluation rigoureux visant à mesurer les compétences linguistiques des professionnels dans un contexte professionnel spécifique. Nous avons détaillé pour vous le déroulement des épreuves, de l'inscription au passage de la certification. La certification CLOE est éligible au CPF si vous suivez en amont une formation.

Pour en savoir plus sur le processus de la certification CLOE => certifications-cloe.com

CLOE (Compétences Linguistiques Orales et Ecrites) permet d'évaluer les compétences de l'apprenant à l'écrit et à l'oral, en compréhension et en expression. Un test écrit adaptatif et un entretien avec un évaluateur composent cette certification très complète. Elle est disponible en plusieurs langues : Anglais, Allemand, Espagnol, Italien et Français Langue Etrangère.

Elle est éligible au CPF.

Durée d'environ une heure.

Évaluation écrite : 50 questions

Durée : 45 minutes en moyenne

- Vocabulaire
- Grammaire
- Expressions
- Compréhension de textes
- Compréhension orale

Évaluation orale en 3 parties

Durée : 15 minutes environ

1. Questions d'introduction
2. Mise en situation (vie courante, professionnelle ou spécifique métier)
3. Conversation (thème général, professionnel ou domaine spécifique)

Infos pratiques

Type de formation

Formation continue

Public cible

Tout public

Durée

0 Heure dont 1 Heure en centre

Tarif(s) net de taxe

180 € par stagiaire

Adresse

Brest - CIEL BRETAGNE
Rue du Gué Fleuri,
B.P 35,

29480 Le Relecq Kerhuon

<https://www.cci-formation-bretagne.fr/finistere>

Les conditions d'admission

Prérequis

Aucun pré-requis

Le parcours de formation

► PRÉSENTIEL

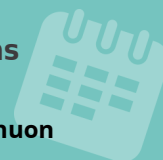
Modalités d'évaluations

Dans le cadre de notre process qualité, évaluation systématique des éléments acquis en fin de formation.

Modalités pédagogiques

Alternance d'apports théoriques et de mises en application pratique. Méthode participative à partir des cas pratiques apportés par les participants.

Les sessions



Le Relecq Kerhuon

- Nous contacter

En savoir plus Certification professionnelle - diplôme

Date et mise à jour des informations : 12/12/2025

Intitulé : Certification CLOE anglais- CCI FRANCE

Cette formation est éligible CPF car elle est adossée au code répertoire spécifique : 6435 – décision du 15-11-2023

Intitulé : Certification CLOE Allemand – CCI FRANCE

Cette formation est éligible CPF car elle est adossée au code répertoire spécifique : 6436 – décision du 15-11-2023

Intitulé : Certification CLOE italien – CCI FRANCE

Cette formation est éligible CPF car elle est adossée au code répertoire spécifique : 6439 – décision du 15-11-2023

Intitulé : Certification CLOE Espagnol – CCI FRANCE

Cette formation est éligible CPF car elle est adossée au code répertoire spécifique : 6437 – décision du 15-11-2023

Intitulé : Certification CLOE Français Langue Etrangère – CCI FRANCE

Cette formation est éligible CPF car elle est adossée au code répertoire spécifique : 6438 – décision du 15-11-2023

Extrait de la description de la formation. Consultez l'intégralité des informations relatives à cette formation sur notre site internet www.cci-formation-bretagne.fr

Contacts



PERROT Marion

Marion.PERROT@formation.bretagne-ouest.cci.bzh

CIEL BRETAGNE Brest - N° SIRET 13002293200060 - N° d'activité 53290897729

Rue du Gué Fleuri, B.P. 35, - 29480 Le Relecq Kerhuon

Tél. : 02 98 30 45 75 - cielbretagne@formation.bretagne-ouest.cci.bzh - <https://www.cci-formation-bretagne.fr/finistere>



CCI FORMATION
BRETAGNE