

Travailler ses photos avec GIMP

CPF

SUR-MESURE

INTER ENTREPRISE



Objectif de formation

À l'issue de la formation, chaque stagiaire sera en mesure de retravailler des photos avec le logiciel GIMP.

Programme

Bases de GIMP

Les formats de fichier

Optimiser GIMP

Préférences du logiciel

Fenêtres flottantes : paramétrage et utilisation

Fenêtre des options

Personnalisation et enregistrement de l'espace de travail

L'image

Recadrage

Modifier la dimension et la résolution

Modes colorimétriques

Sélections

Outils de sélection rectangle, ellipse, lasso et ciseaux

Sélection des couleurs

Editeurs de sélection

Masques et calques

Le mode « masque »

Réutiliser une sélection

Utiliser et manipuler des calques

Calque flottant

Opacité / Modes de rendu

Les outils de peinture

Aérographe, gomme

Utiliser et créer des brosses et des motifs

Retouche d'image

Éliminer les poussières et les éléments indésirables

Rajouter du fond

Photomontage

Utiliser des masques de fusion

Correction d'image

Luminosité et contrastes

Corriger l'exposition et les couleurs

Calque de correction

Utiliser des filtres pour améliorer l'image

Infos pratiques

Type de formation

Formation continue

Public cible

Tout public

Durée

2 Jours dont 14 Heures en centre

Tarif(s) net de taxe

720 € par stagiaire

120 € En supplément si certification ICDL

Adresse

Brest - CIEL BRETAGNE

Rue du Gué Fleuri,
B.P 35,

29480 Le Relecq Kerhuon

<https://www.cci-formation-bretagne.fr/finistere>



Les points forts de la formation

- Approche pratique reposant sur des exemples concrets apportés par les stagiaires. Cas pratiques d'entraînement, analyse des profils de chacun des participants et recommandations

personnalisées. Identification des populations cibles et exercices de mise en relation directe, exercice de prospection en direct, création de profilages groupes lors de la formation amorçant une stratégie digitale. Support de cours remis à chaque participant.

- Certification TOSA possible.
- En 2019, 284 personnes ont bénéficié d'une certification de compétences avec le TOSA.

Les conditions d'admission

Prérequis

Aucun pré-requis

Le parcours de formation

Objectifs pédagogiques

S'approprier les bases de GIMP Connaître les fonctionnalités et outils de GIMP pour travailler, retoucher, transformer et corriger des photos, des images.

Poursuite d'études

Cette formation peut être complétée par nos stages dédiés à la communication via les réseaux sociaux et la législation web

En savoir plus Certification professionnelle - diplôme

Date et mise

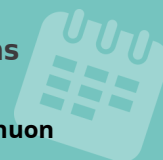
Intitulé : ICDL Edition d'images

Cette formation est éligible CPF car elle est

adossée au code répertoire spécifique :

RS6561

Les sessions



Le Relecq Kerhuon

- 5-6 mars 2026 (la formation se déroulera soit au Relecq-kerhuon ou à Quimper, suivant la répartition des inscrits)
- 1-2 octobre 2026 (la formation se déroulera soit au Relecq-kerhuon ou à Quimper, suivant la répartition des inscrits)

Extrait de la description de la formation. Consultez l'intégralité des informations relatives à cette formation sur notre site internet www.cci-formation-bretagne.fr



Contacts



CREIGNOU Julien

julien.creignou@formation.bretagne-ouest.cci.bzh

CIEL BRETAGNE Brest - N° SIRET 13002293200060 - N° d'activité 53290897729

Rue du Gué Fleuri, B.P. 35, - 29480 Le Relecq Kerhuon

Tél. : 02 98 30 45 75 - cielbretagne@formation.bretagne-ouest.cci.bzh - <https://www.cci-formation-bretagne.fr/finistere>



**CCI FORMATION
BRETAGNE**