

Modelage Yang Printemps

Modelage holistique

NOUVEAUTÉ**INTER ENTREPRISE**

Objectif de formation

A l'issue de la formation, les participant(e)s auront la capacité de mettre en application le protocole de modelage sur un temps imparti en veillant à sa posture et ses gestes ainsi que de conseiller et vendre la prestation

Programme

Description du modelage :

Ce rituel de massage de saison insufflé un air frais et annonce l'approche des beaux jours. Permettez vous d'accueillir la montée d'énergie avec force et souplesse. Pratiquer au printemps, son action énergisante et réconfortante apportera un bien être absolu.

JOUR 1

Matin :

- Découverte des principes de bases de la médecine traditionnelle chinoise (le principe énergétique des 5 éléments) et son application dans le cadre de la pratique du modelage.
- Développement des connaissances sur le calendrier chinois, l'identification de la saison « printemps » et son application dans le cadre de prestations bien-être.
- Présentation du déroulement des 3 séquences de la séance de modelage : enchaînement de techniques manuelles (lissage, stimulation par pression, effleurage le long du méridien Foie et Vésicule Biliaire, pétrissage, manœuvres drainantes) et l'utilisation des bambous.

Après-midi :

- L'analyse des besoins avant une prestation : l'art du diagnostic.
- Démonstration de la séquence 1
- Pratique aller et retour de la séquence 1
- Rafrâichissement et bilan de la 1ère journée

Jour 2

Matin :

- Ouverture de la journée par quelques exercices de protection.
- Exercice : météo du jour
- Retour et rafraichissement de la séquence 1
- Démonstration de la séquence 2 et début de la pratique

Après-midi :

- Révisions des points de pression sur la face postérieure du corps
- Filage complet séquence 1 et 2
- Rafrâichissement et bilan de la journée

Jour 3

Matin :

- Exercices en groupe : construire un argumentaire pour conseiller le soin
- Déterminer le prix en fonction des paramètres propres à chaque apprenant
- Démonstration de la séquence 3 et pratique

Après-midi :

Infos pratiques

Type de formation

Formation continue

Public cible

Esthéticienne, spa praticienne, professionnels du bien-être

Durée

3 Jours dont 24 Heures en centre

Tarif(s) net de taxe

930 € par stagiaire

Adresse

Brest - CIEL BRETAGNE

Rue du Gué Fleuri,
B.P 35,

29480 Le Relecq Kerhuon

<https://www.cci-formation-bretagne.fr/finistere>

- Révisions d'une prise en charge avec diagnostic
- Filage complet séquence 1 2 et 3 sur les deux groupes
- Evaluation des acquis : synthèse individuelle
- Tour de table pour évaluer le niveau de satisfaction à chaud et le ressenti sur la pédagogie utilisée lors de la formation, enquête de satisfaction.

Les conditions d'admission

Prérequis

Une connaissance en anatomie du corps est recommandée

Le parcours de formation

Objectifs pédagogiques

Etablir un diagnostic avant la réalisation du modelage Développer sa culture sur la MTC de la saison printemps Connaître l'anatomie du corps pour favoriser la bonne exécution des manœuvres du modelage. Maîtriser les manœuvres de modelage spécifiques au protocole et aux bambous Travailler la posture de son corps pour optimiser ses gestes et préserver son corps. Connaître les bénéfices du soin pour favoriser la prise de rendez-vous. Pratiquer une politique de prix cohérente.

► PRÉSENTIEL

Modalités d'évaluations

Dans le cadre de notre process qualité : évaluation systématique des éléments acquis en fin de formation - Attestation de formation

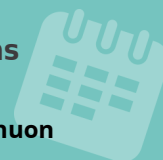
Modalités pédagogiques

Approche théorique et pédagogie participative- - Cas concrets d'application.

Date et mise à jour des informations : 18/12/2025

Extrait de la description de la formation. Consultez l'intégralité des informations relatives à cette formation sur notre site internet www.cci-formation-bretagne.fr

Les sessions



Le Relecq Kerhuon

- Nous contacter

Contacts



ACCUEIL FORMATIONS esthétique et Bien-être

esthetique@formation.finistere.cci.fr

CIEL BRETAGNE Brest - N° SIRET 13002293200060 - N° d'activité 53290897729

Rue du Gué Fleuri, B.P 35, - 29480 Le Relecq Kerhuon

Tél. : 02 98 30 45 75 - cielbretagne@formation.bretagne-ouest.cci.bzh - <https://www.cci-formation-bretagne.fr/finistere>



CCI FORMATION
BRETAGNE