

Exercer la mission de formateur en entreprise

Formation certifiante CCE Certificat de Compétences en Entreprise

CPF

NOUVEAUTÉ

SUR-MESURE

INTER ENTREPRISE



Objectif de formation

Préparer et animer des actions de formation collectives en intégrant des environnements numériques

Programme

CERNER ET MAITRISER LE PROCESSUS DE FORMATION

Appréhender le processus de formation (de l'analyse du besoin à l'évaluation du retour sur investissement) :

étapes

acteurs

indicateurs de réussite / échecs (les 4 niveaux d'évaluation de la formation)

le rôle du formateur

ANALYSER LE BESOIN DE FORMATION

Différencier et identifier :

les enjeux de la formation ou la problématique à l'origine de la demande de formation

les objectifs de formation, les objectifs opérationnels et les objectifs pédagogiques

Utiliser une grille d'analyse du besoin

Identifier les contraintes de déploiement de l'action de formation

EXPLIQUER LES PRINCIPES DE BASE DE LA PEDAGOGIE DES ADULTES

Expérimenter et identifier les freins et leviers de l'apprentissage :

au niveau de la motivation,

de l'attention,

du schéma cognitif personnel d'apprentissage,

de l'organisation de l'apprentissage.

Identifier les avantages et limites :

des différentes méthodes pédagogiques (magistrales, participatives, actives, expérientielles...),

des différents outils pédagogiques (apport du digital),

des différents modes de formation (présentiel / distanciel, mixte distance, synchrone, asynchrone...).

CONCEVOIR UN SCENARIO DE FORMATION ET UN DEROULE PEDAGOGIQUE

. Décliner un objectif de formation (ou compétence visée, ou objectif opérationnel) en objectifs pédagogiques,

. Structurer les objectifs pédagogiques pour optimiser le déroulement de la formation et la conception de la formation,

. Concevoir le scénario pédagogique en adéquation avec les objectifs pédagogiques, les enjeux de la formation et les compétences visées et leur contexte d'exercice,

. Prévoir le séquençement de manière à optimiser l'apprentissage,

. Distinguer scénario et déroulé pédagogique.

Infos pratiques

Type de formation

Formation continue

Public cible

Toute personne amenée à exercer le rôle de formateur en entreprise (concevoir, animer et évaluer une séquence de formation).

Durée

10 Jours dont 70 Heures en centre

Tarif(s) net de taxe

2 950 € par stagiaire

500 € en supplément si option CCE

Adresse

Brest - CIEL BRETAGNE

Rue du Gué Fleuri,
B.P 35,

29480 Le Relecq Kerhuon

<https://www.cci-formation-bretagne.fr/finistere>

Animer une formation

Maîtriser les techniques d'animation afin de :
capter l'attention et maintenir la motivation,
faire travailler en sous-groupe ou individuellement,
faire partager les productions des stagiaires,
évaluer la progression individuelle,
gérer le temps et les interactions,
gérer les questions et les aléas en fonction des objectifs pédagogiques et des enjeux de la formation.

EVALUER ET SUIVRE

Les exigences en matière de suivi et d'évaluation

Rendre compte des résultats d'une évaluation :
aux stagiaires
au commanditaire

Proposer des adaptations en fonction des résultats

Faire, si besoin, évoluer sa formation en conséquence



Les points forts de la formation

- Formation pouvant être éligible au CPF (consulter la rubrique pré-requis) via le Certificat de Compétences en Entreprise "Exercer la mission de formateur en entreprise" - Code CPF : 236773.

Les conditions d'admission

Prérequis

Aucun pré-requis pour suivre cette formation sauf si vous souhaitez passer la certification : le CCE est accessible à toute personne pouvant démontrer qu'elle exerce ou a exercé une mission effective de formateur interne ou occasionnel dans les 5 dernières années.

Le parcours de formation

Objectifs pédagogiques

Analyser un besoin de formation interne à l'entreprise (dont finalités et enjeux, caractéristiques publics, compétences à acquérir et/ou renforcer), Identifier et organiser les objectifs pédagogiques pour assurer l'efficacité de la formation et du processus de conception, Préparer une action de formation interne à l'entreprise en cohérence avec les enjeux de l'entreprise, les compétences visées et les objectifs pédagogiques identifiés, Animer les séquences de formation en mobilisant des techniques pédagogiques adaptées au public et en favorisant l'implication des apprenants, Suivre et évaluer les acquis des stagiaires.

► PRÉSENTIEL

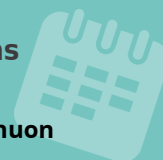
Modalités d'évaluations

Dans le cadre de notre process qualité, évaluation systématique des éléments acquis en cours de formation (cas pratique, quizz, travaux en sous-groupes ou individuels..) et en fin de formation. Dans le cadre de la certification, à l'issue du parcours de formation, le candidat est invité à réaliser une étude de cas ou à préparer puis présenter à un jury de professionnels un dossier projet validant les compétences couvertes par le référentiel CCE (Certificat de Compétences en Entreprise). Dans ce cas, un échange de 30 minutes permet au candidat (salarié ou demandeurs d'emploi) de faire reconnaître des compétences détenues à des fins de valorisation d'un parcours, de mobilité ou de candidature à un emploi. Délivré par CCI France et mis en œuvre par les centres agréés de formation continue des CCI, le Certificat de Compétences en Entreprise est une reconnaissance formelle, inventoriée par la CNCP et éligible au CPF.

Modalités pédagogiques

Durant toute la formation sera proposée aux participants une pédagogie participative. Ainsi, lors, des différents regroupements, en alternance, seront proposés, des travaux de sous-groupes, des réflexions individuelles ou collectives sur les outils et méthodes pédagogiques, complétés de nombreuses mises en situations afin de permettre aux participants de s'exercer à l'animation de groupe.

Les sessions



Le Relecq Kerhuon

- 30-31 mars 09-10 avril 05-06 mai 21-22 mai 04-05 juin 2026
- 12-13 octobre 02-03 novembre 17-18 + 30 novembre 01 + 14-15 décembre 2026

En savoir plus Certification professionnelle - diplôme

Date et mise à jour des informations : 06/11/2025

Intitulé : CCE CCI France Exercer la mission
de formateur en entreprise

Cette formation est éligible CPF car elle est
adossée au code répertoire spécifique :
RS5365 - Décision du 17-03-2021

Extrait de la description de la formation. Consultez l'intégralité des informations relatives à cette formation sur notre site internet www.cci-formation-bretagne.fr

Contacts



DONARD Fabienne

fabienne.donard@formation.finistere.cci.fr

CIEL BRETAGNE Brest - N° SIRET 13002293200060 - N° d'activité 53290897729

Rue du Gué Fleuri, B.P. 35, - 29480 Le Relecq Kerhuon

Tél. : 02 98 30 45 75 - cielbretagne@formation.bretagne-ouest.cci.bzh - <https://www.cci-formation-bretagne.fr/finistere>



**CCI FORMATION
BRETAGNE**