

Modelage Micet Madura

NOUVEAUTÉ

PRÉSENTIEL

SUR-MESURE

INTER ENTREPRISE

Objectif de formation

À l'issue de la formation, les participant(e)s seront capables de réaliser un massage "Micet Madura" en respectant le protocole spécifique, les postures et les gestes techniques requis, afin d'offrir une expérience relaxante et revitalisante adaptée aux besoins de chaque client

Programme

Description: Originnaire de la petite île de Madura, en Indonésie, ce modelage puise ses origines au travers d'un rituel de guérison conçu pour soulager les tensions musculaires et améliorer la circulation sanguine. Ce massage est réputé pour son intensité.

Jour 1 : Découverte et bases techniques du massage "Micet Madura"

- **Introduction au massage "Micet Madura"**
 - ✦ Présentation des origines, des bienfaits spécifiques pour le bien-être physique et mental.
- **Présentation des fondamentaux du protocole**
 - ✦ Explication des étapes du protocole et de leur importance.
- **Apprentissage des postures et gestes de base**
 - ✦ Observation et reproduction des postures ergonomiques pour la sécurité du praticien.
- **Initiation aux techniques de mouvements spécifiques**
 - ✦ Apprentissage des mouvements de base (glissés, pétrissages, pressions douces) et ajustement de l'intensité selon les besoins.
- **Pratique guidée des gestes appris**
 - ✦ Application des gestes de base en respectant le protocole, sous supervision.

Jour 2 : Approfondissement, pratique et personnalisation

- **Exploration approfondie des techniques avancées**
 - ✦ Maîtrise des gestes avancés du massage : rythme, pression, et fluidité.
- **Localisation des zones de tension et personnalisation du massage**
 - ✦ Identification des zones de tension et adaptation des gestes en conséquence.

Infos pratiques

Type de formation

Formation continue

Public cible

Esthéticienne, professionnels du bien-être

Durée

2 Jours dont 16 Heures en centre

Tarif(s) net de taxe

620 € par stagiaire

Adresse

Brest - CIEL BRETAGNE
Rue du Gué Fleuri,
B.P 35,

29480 Le Relecq Kerhuon

<https://www.cci-formation-bretagne.fr/finistere>

- **Exercice de mise en situation complète**

- ✦ Réalisation d'une séance complète de massage "Micet Madura" dans un temps imparti, en respectant le protocole.

- **Conseil et vente de la prestation**

- ✦ Acquisition de compétences pour conseiller les clients et promouvoir la prestation.

- **Évaluation et retour d'expérience**

- ✦ Évaluation des compétences, analyse des points d'amélioration, et synthèse des connaissances.

Les conditions d'admission

Prérequis

Aucun pré-requis

Le parcours de formation

Objectifs pédagogiques

Comprendre l'origine, les principes et les bienfaits de la technique "Micet Madura" pour le bien-être physique et mental. Connaître les étapes du protocole, appliquer les mouvements clés du massage (glissés, pétrissages, pressions douces) et ajuster l'intensité en fonction des besoins du client Observer et reproduire les postures de base pour réaliser le massage en toute sécurité, en veillant à une posture ergonomique. Identifier les zones de tension spécifiques du client et adapter les gestes et pressions en conséquence. Développer des compétences pour conseiller les clients sur les bienfaits du massage et promouvoir la prestation de manière professionnelle.

► PRÉSENTIEL

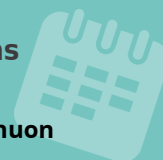
Modalités d'évaluations

Dans le cadre de notre process qualité : évaluation systématique des éléments acquis en fin de formation - Attestation de formation

Modalités pédagogiques

Approche théorique et pédagogie participative - Cas concrets d'application.

Les sessions



Le Relecq Kerhuon

- 5 et 6 octobre 2026

Date et mise à jour des informations : 18/12/2025

Extrait de la description de la formation. Consultez l'intégralité des informations relatives à cette formation sur notre site internet www.cci-formation-bretagne.fr

Contacts



ACCUEIL FORMATIONS esthétique et Bien-être

esthetique@formation.finistere.cci.fr

CIEL BRETAGNE Brest - N° SIRET 13002293200060 - N° d'activité 53290897729

Rue du Gué Fleuri, B.P. 35, - 29480 Le Relecq Kerhuon

Tél. : 02 98 30 45 75 - cielbretagne@formation.bretagne-ouest.cci.bzh - <https://www.cci-formation-bretagne.fr/finistere>



CCI FORMATION
BRETAGNE