

# Prothésie Ongulaire

## Perfectionnement

SUR-MESURE

INTER ENTREPRISE

## Objectif de formation

A l'issue de la formation, les participantes seront capables de maîtriser les techniques avancées de prothésie onguulaire, tout en renforçant leur précision, leur créativité et leur efficacité.

## Programme

### Jour 1 : Maîtrise des bases techniques avancées

- **Techniques avancées de pose en gel :**
  - ✦ Préparation minutieuse de l'ongle naturel.
  - ✦ Exécution de poses complexes en gel avec différents supports (capsules, chablon).
  - ✦ Démonstration et pratique guidée sur modèles.
- **Techniques de limage et de ponçage avancées :**
  - ✦ Utilisation d'embouts spécifiques selon les différentes structures d'ongles.
  - ✦ Pratique sur modèles pour adapter les techniques au résultat attendu (formes carrées, ovales, stiletto, etc.).

### Jour 2 : Mise en forme avancée et gestion des erreurs

- **Focus sur les techniques de mise en forme avancées :**
  - ✦ Réalisation de formes complexes (amande, stiletto).
  - ✦ Pratique de la technique du pinçage : principes et mise en application pour renforcer la tenue et l'esthétique.
  - ✦ Atelier pratique supervisé.
- **Gestion des erreurs courantes :**
  - ✦ Identification des problèmes fréquents (bulles, irrégularités, mauvaises adhérences).
  - ✦ Démonstration de solutions techniques pour corriger et améliorer les poses.
- **Atelier pratique supervisé :**
  - ✦ Mise en situation sur modèles pour appliquer l'ensemble des compétences acquises.
  - ✦ Feedback individualisé de la formatrice sur les réalisations.

### Journée optionnelle : Nail Art

- **Introduction aux techniques avancées de nail art :**
  - ✦ Utilisation des gels colorés et effets spéciaux
  - ✦ Techniques de dégradés et d'ombrés.
- **Incrustations et décors :**
  - ✦ Application de strass, paillettes et éléments 3D.
- **Création de designs personnalisés :**
  - ✦ Dessins à main levée (motifs floraux, géométriques, etc.).
  - ✦ Superposition de techniques pour un rendu unique.
- **Atelier pratique supervisé :**
  - ✦ Pratique intensive sur capsules et modèles.
  - ✦ Feedback sur les créations.

## Infos pratiques

### Type de formation

Formation continue

### Public cible

Professionnels de la prothésie onguulaire souhaitant approfondir leurs compétences techniques.

### Durée

2 Jours dont 16 Heures en centre

### Tarif(s) net de taxe

620 € par stagiaire

930 € par stagiaire Avec journée optionnelle

### Adresse

**Brest - CIEL BRETAGNE**  
Rue du Gué Fleuri,  
B.P 35,

29480 Le Relecq Kerhuon

<https://www.cci-formation-bretagne.fr/finistere>



## Les points forts de la formation

- Afin de perfectionner votre technique, ce programme de formation est modulable, une journée



# Les conditions d'admission

## Prérequis

Aucun pré-requis

## Modalités d'entrée

Ce module de formation est destiné aux professionnelles de la prothésie onguulaire ou en devenir. Aujourd'hui, c'est une véritable activité qui englobe la maîtrise d'un véritable savoir-faire artisanale et artistique. Nous conseillons à nos futurs apprenants de régulièrement de développer ou mettre à jour leurs compétences pour performer dans leur activité. Après un échange, nous déterminerons ensemble votre positionnement sur la formation.

# Le parcours de formation

## Objectifs pédagogiques

Exécuter des poses complexes en gel avec précision et efficacité. Adapter la technique de limage ou de ponçage selon la structure de l'ongle et le résultat attendu. Réaliser des mises en forme avancées des ongles, incluant la technique du pinçage. Diagnostiquer les erreurs courantes et identifier les solutions.

## ► PRÉSENTIEL

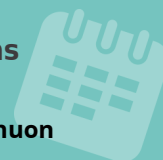
## Modalités d'évaluations

Dans le cadre de notre process qualité : évaluation systématique des éléments acquis en fin de formation - Attestation de formation

## Modalités pédagogiques

Approche théorique et pédagogie participative- - Cas concrets d'application.

## Les sessions



### Le Relecq Kerhuon

- Nous contacter

Date et mise à jour des informations : 18/12/2025

*Extrait de la description de la formation. Consultez l'intégralité des informations relatives à cette formation sur notre site internet [www.cci-formation-bretagne.fr](http://www.cci-formation-bretagne.fr)*

## Contacts



**ACCUEIL FORMATIONS esthétique et Bien-être**

[esthetique@formation.finistere.cci.fr](mailto:esthetique@formation.finistere.cci.fr)

CIEL BRETAGNE Brest - N° SIRET 13002293200060 - N° d'activité 53290897729

Rue du Gué Fleuri, B.P. 35, - 29480 Le Relecq Kerhuon

Tél. : 02 98 30 45 75 - [cielbretagne@formation.bretagne-ouest.cci.bzh](mailto:cielbretagne@formation.bretagne-ouest.cci.bzh) - <https://www.cci-formation-bretagne.fr/finistere>



**CCI FORMATION  
BRETAGNE**