

Stratégie de communication sur le digital et les réseaux sociaux

PRÉSENTIEL

SUR-MESURE

INTER ENTREPRISE

Objectif de formation

Augmenter la visibilité sur le web en utilisant des techniques de référencement naturel et payants. Créer une stratégie de contenu sur les réseaux sociaux pour animer une communauté et favoriser les échanges.

Programme

Jour 1 : effectuer une évaluation complète de sa présence en ligne grâce à des outils web gratuits

La communication digitale en 2025 : chiffres clés, explications du référencement naturel pour remonter dans les résultats de recherche Google.

Auditer son référencement naturel et techniques d'optimisation

Comprendre la e-réputation : optimiser sa fiche Google My Business, répondre aux avis, favoriser les avis positifs

Découvrir les outils gratuits et payants pour communiquer en ligne

Choisir les outils adaptés à son budget et son temps

Réaliser les portraits robots de ses objectifs (persona marketing) pour savoir comment les cibler

Choisir des objectifs de communication et suivre les statistiques KPI essentiels

Jour 2 : développez une stratégie de contenu éditorial pour dynamiser votre communauté en ligne et favoriser l'engagement

Quels sont les sujets qui intéressent ma cible ? Quelle fréquence de publication sur les réseaux sociaux ?

Quoi publier et quand ? Comment gagner du temps sur la gestion de ses réseaux sociaux ?

Quelles sont les missions d'un Community Manager ?

Identifier les sujets et thématiques pertinents pour le contenu éditorial sur ses réseaux sociaux

Réaliser un calendrier éditorial et programmer des publications à l'avance

Créer une stratégie de contenu pour le mois suivant

Créer et rédiger des publications optimales qui favorisent les interactions (démonstration avec Canva)

Booster et/ou sponsoriser des publications

Suivre les statistiques et obtenir des résultats sur les réseaux

Infos pratiques

Type de formation

Formation continue

Public cible

Assistant.e et chargé.e de communication, assistant.e TPE, entrepreneur, responsable commercial et marketing, responsable communication.

Durée

2 Jours dont 14 Heures en centre

Tarif(s) net de taxe

780 € par stagiaire

Adresse

Brest - CIEL BRETAGNE

Rue du Gué Fleuri,
B.P 35,

29480 Le Relecq Kerhuon

<https://www.cci-formation-bretagne.fr/finistere>



Les points forts de la formation

- Approche pratique reposant sur des exemples concrets apportés par les stagiaires. Cas pratiques d'entraînement, analyse des profils de chacun des participants et recommandations personnalisées.

Les conditions d'admission

Prérequis

Avoir déjà une communication numérique avec Facebook et Instagram. Avoir un début de communauté.

Le parcours de formation

Objectifs pédagogiques

Effectuer un audit de sa stratégie de communication numérique. Apprendre à évaluer et à améliorer sa présence numérique et sa réputation. Développer une stratégie de contenu éditorial pour dynamiser sa communauté en ligne et favoriser l'engagement.

► PRÉSENTIEL

Modalités d'évaluations

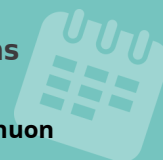
Dans le cadre de notre process qualité, évaluation systématique des éléments acquis en fin de formation. Exercices et travaux pratiques.

Modalités pédagogiques

Alternance de séquences de formation et de mises en application sur ordinateur et sur les thématiques et problématiques proches de l'environnement des participants.

Date et mise

Les sessions



Le Relecq Kerhuon

- 24-31 mars 2026 (la formation se déroulera soit au Relecq-kerhuon ou à Quimper, suivant la répartition des inscrits)
- 23-30 juin 2026 (la formation se déroulera soit au Relecq-kerhuon ou à Quimper, suivant la répartition des inscrits)
- 27 novembre et 1er décembre 2026 (la formation se déroulera soit au Relecq-kerhuon ou à Quimper, suivant la répartition des inscrits)

Extrait de la description de la formation. Consultez l'intégralité des informations relatives à cette formation sur notre site internet www.cci-formation-bretagne.fr

Contacts



SIMON KATELL

cielbretagne@formation.bretagne-ouest.cci.bzh

CCF BRETAGNE Brest - N° SIRET 13002293200060 - N° d'activité 53290897729

Rue du Gué Fleuri, B.P. 35, - 29480 Le Relecq Kerhuon

Tél. : 02 98 30 45 75 - cielbretagne@formation.bretagne-ouest.cci.bzh - <https://www.cci-formation-bretagne.fr/finistere>



CCI FORMATION
BRETAGNE