

Impact de la loi Le Meur sur la location saisonnière de courte durée

PRÉSENTIEL

SUR-MESURE

INTER ENTREPRISE

Objectif de formation

Maîtriser la réglementation encadrant les locations touristiques de courte durée.

Programme

La réglementation applicable à la location meublée touristique de courte durée

Qui est concerné ?

Les autorisations à obtenir

Les sanctions applicables

Actualité juridique récente

La détermination du seuil de déclenchement de la réglementation

L'obligation de collaboration des plateformes numériques

Le sort des sous loyers irréguliers

La question de l'application de la réglementation aux SCI

Les principales causes de procès à éviter

Infos pratiques

Type de formation

Formation continue

Public cible

Les professionnels de l'immobilier

Durée

1 Jour dont 7 Heures en centre

Tarif(s) net de taxe

370 € par stagiaire

Adresse

Brest - CIEL BRETAGNE

Rue du Gué Fleuri,
B.P 35,

29480 Le Relecq Kerhuon

<https://www.cci-formation-bretagne.fr/finistere>

Les conditions d'admission

Prérequis

Aucun pré-requis

Le parcours de formation

Objectifs pédagogiques

Connaître les règles applicables aux locations meublées touristiques de courtes durées. Savoir éviter les principaux pièges en décelant les infractions à cette réglementation. Connaître les sanctions et les principales causes de procès à éviter. Appréhender les nouveaux enjeux de cette réglementation liés à l'actualité juridique récente.

► PRÉSENTIEL

Modalités d'évaluations

Dans le cadre de notre process qualité, évaluation systématique des éléments acquis en fin de formation. Exercices, travaux pratiques, tests d'évaluation.

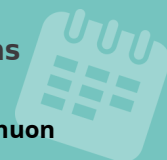
Modalités pédagogiques

Formation dynamique et participative : apports méthodologiques suivis de nombreux cas pratiques. A partir de situations concrètes études de cas et exercices.

Date et mise à jour des informations : 20/04/2026

Extrait de la description de la formation. Consultez l'intégralité des informations relatives à cette formation sur notre site internet www.cci-formation-bretagne.fr

Les sessions



Le Relecq Kerhuon

- Le 1er juin 2026
- Le 7 décembre 2026

Contacts



CREIGNOU Julien

julien.creignou@formation.bretagne-ouest.cci.bzh

CIEL BRETAGNE Brest - N° SIRET 13002293200060 - N° d'activité 53290897729

Rue du Gué Fleuri, B.P 35, - 29480 Le Relecq Kerhuon

Tél. : 02 98 30 45 75 - cielbretagne@formation.bretagne-ouest.cci.bzh - <https://www.cci-formation-bretagne.fr/finistere>