

Excel initiation

Exploiter les fonctionnalités de Microsoft Excel pour la gestion et l'analyse des données (Tosa)

CPF

CERTIFICATION

PRÉSENTIEL

SUR-MESURE

INTER ENTREPRISE



Objectif de formation

À l'issue de la formation, le participant sera capable d'utiliser les fonctions de base d'Excel pour un usage bureautique.

Programme

Comprendre l'environnement d'Excel

- Découverte du logiciel
- Le vocabulaire spécifique à Excel
- La feuille de calcul (lignes – colonnes – cellules)
- Les cellules et le contenu des cellules
- Saisir, modifier, supprimer des données

Concevoir des tableaux avec des calculs simples

- Concevoir une formule à l'aide des opérateurs arithmétiques (+ - / *)
- Utiliser la somme automatique simple
- Utiliser la poignée de recopie simple

Mettre en forme un tableau

- Sélectionner des cellules, des lignes, des colonnes
- Mettre en forme du texte, des nombres, des dates
- Ajouter des bordures simples
- Agrémenter un tableau avec des couleurs
- Utiliser les styles prédéfinis

Modifier la structure d'un tableau

- Modifier la taille des lignes, des colonnes
- Insérer, supprimer des lignes ou des colonnes
- Copier, coller des cellules

Trier et filtrer les données dans un tableau

- Trier les données selon différents critères
- Utiliser les filtres automatiques pour afficher les données pertinentes
- Assurer la conservation des données sans pertes ni altérations

Mettre en page et imprimer un document

- Les différents modes d'affichage de la feuille de calcul
- Les commandes de l'onglet « mise en page »
- Les entêtes et pieds de page

Gestion simple des feuilles du classeur

- Insérer et supprimer des feuilles
- Renommer une feuille

Utiliser les graphiques pour représenter les données

- Sélectionner le type de graphique adapté aux données
- Personnaliser l'affichage d'un graphique
- Adapter les graphiques selon les besoins des utilisateurs

L'environnement

- Enregistrer le fichier Excel
- Ouvrir un fichier Excel existant
- Imprimer la feuille de calcul

Infos pratiques

Type de formation

Formation continue

Public cible

Personne qui n'a jamais utilisé Excel et qui souhaite découvrir les bases de ce logiciel.

Durée

2 Jours dont 14 Heures en centre

Tarif(s) net de taxe

540 € par stagiaire

87 € en supplément si certification TOSA

Adresse

Brest - CIEL BRETAGNE
Rue du Gué Fleuri,
B.P 35,

29480 Le Relecq Kerhuon

<https://www.cci-formation-bretagne.fr/finistere>



Les points forts de la formation

- Cette formation est éligible au CPF via la certification TOSA.
- Le passage de la certification est possible en fin de parcours ou sur rdv : durée 1h
- Cette formation est accessible en format sur mesure (formation INTRA).
- Pour satisfaire vos attentes et cibler le stage EXCEL le plus approprié, nous mettons à votre disposition un questionnaire d'évaluation des acquis à compléter en amont de l'inscription à la formation.

Les conditions d'admission

Prérequis

Avoir suivi le stage s'initier à l'outil informatique ou maîtriser l'environnement windows, souris, clavier

Le parcours de formation

Objectifs pédagogiques

Comprendre l'environnement Excel. Concevoir des tableaux avec des calculs simples. Mettre en forme un tableau et effectuer une mise en page simple.

► PRÉSENTIEL

Modalités d'évaluations

Dans le cadre de notre process qualité, évaluation systématique des éléments acquis en fin de formation : exercices, travaux pratiques et tests d'évaluation. Dans le cadre du passage de la certification Tosa : Test adaptatif : le niveau des questions s'adapte au niveau du candidat tout au long du déroulement du test. Score sur 1000. 35 questions : Exercices de mises en situation rencontrées en entreprise et activités interactives (relier, glisser-déposer, cliquer sur zone, listes déroulantes, etc.), QCM. Durée : 60 minutes En deçà du score de 351 points, le(la) candidat(e) se verra attribuer une attestation de passage de la certification. Ce niveau ne valide cependant pas l'obtention de la certification.

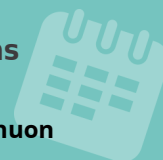
Modalités pédagogiques

Séquence de formation théorique. Mise en application sur ordinateur et sur les thématiques et problématiques proches de l'environnement des apprenants. Ordinateurs équipés des éléments suivants : Windows 10, Office 2019

Poursuite d'études

Cette formation permet aux personnes n'ayant jamais utiliser le logiciel excel de suivre plus facilement la formation excel consolidation

Les sessions



Le Relecq Kerhuon

- 15 - 16 décembre 2025
- 26-27 janvier 2026
- 16-17 mars 2026
- 28-29 mai 2026
- 22-23 juin 2026
- 21-22 septembre 2026
- 02-03 novembre 2026
- 14-15 décembre 2026

En savoir plus Certification professionnelle - diplôme

Date et mise à jour des informations : 10/12/2025

Intitulé : Exploiter les fonctionnalités de
Microsoft Excel pour la gestion et l'analyse
des données (Tosa) - ISOGRAD
**Cette formation est éligible CPF car elle est
adossée au code répertoire spécifique : 7256 -
décision du 24-09-2025**

Extrait de la description de la formation. Consultez l'intégralité des informations relatives à cette formation sur notre site internet www.cci-formation-bretagne.fr

Contacts



DONARD Fabienne

fabienne.donard@formation.finistere.cci.fr

CIEL BRETAGNE Brest - N° SIRET 13002293200060 - N° d'activité 53290897729

Rue du Gué Fleuri, B.P. 35, - 29480 Le Relecq Kerhuon

Tél. : 02 98 30 45 75 - cielbretagne@formation.bretagne-ouest.cci.bzh - <https://www.cci-formation-bretagne.fr/finistere>



**CCI FORMATION
BRETAGNE**