

Excel expert

Exploiter les fonctionnalités de Microsoft Excel pour la gestion et l'analyse des données (Tosa)

CPF

CERTIFICATION

PRÉSENTIEL

SUR-MESURE

INTER ENTREPRISE



Objectif de formation

À l'issue de la formation, l'apprenant sera capable de maîtriser les fonctions avancées d'Excel, telles que les fonctions de recherche, de base de données, logiques, et statistiques.

Programme

Rappels sur les fonctions d'Excel

Les fonctions SIERREUR, ESTNA, ESTVIDE,...

Les fonctions de recherche (RECHERCHEV, RECHERCHEH INDEX, EQUIV, INDIRECT...)

Les fonctions de traitement de chaînes de texte

Les fonctions de traitement sur les dates

Références relatives et absolues et nommer des cellules

Rappels sur les références absolues et mixtes

Utilisation des noms dans les formules de calcul

Le gestionnaire de noms

Les fonctions conditionnelles avancées

Fonctions SI imbriquées et combinées avec ET / OU

Les fonctions matricielles SOMME.SI.ENS, NB.SI.ENS....

Les mises en forme conditionnelles évoluées avec formules de calcul

Formules de calcul complexes

Utilisation de formules imbriquées

Résolution de problèmes de conception de formules, analyse de la formule et résolution de problème

Evaluer les formules

La fenêtre Espion

La valeur Cible

Rappels sur les listes et bases de données

Importation d'une liste en .xlsx, en .csv, en .txt

Mettre une liste sous forme de tableau de données

Les tris et filtres multi colonnes

Les filtres avancés (sous forme de requêtes)

Les tableaux croisés dynamiques évolués

Rappels sur les tableaux croisés dynamiques simples étudiés dans le perfectionnement

Lier plusieurs listes à l'aide du modèle de données et créer des relations entre les tables

Les calculs dans les paramètres de champ (% du total, de la ligne parente, cumul progressif)

Créer des graphiques croisés dynamiques évolués

Les macro-commandes

Intérêts des macros

Enregistrement d'une macro

Passer de relatif en absolu (références aux cellules)

Exécution d'une macro (touche de raccourci, bouton d'action...)

Personnaliser la barre outils accès rapide pour y inclure des outils de macro

Lecture, compréhension et modifications simples dans le code VBA

Les contrôles de formulaire

Insérer des contrôles de formulaires (cases à cocher, listes, options...)

Les lier avec des cellules afin de les exploiter avec des formules

Infos pratiques

Type de formation

Formation continue

Public cible

Personne souhaitant maîtriser et exploiter les fonctions avancées d'Excel.

Durée

2 Jours dont 14 Heures en centre

Tarif(s) net de taxe

540 € par stagiaire

87 € en supplément si certification TOSA

Adresse

Brest - CIEL BRETAGNE
Rue du Gué Fleuri,
B.P 35,

29480 Le Relecq Kerhuon

<https://www.cci-formation-bretagne.fr/finistere>

Créer des affichages personnalisés (vues)

Paramétrer l'affichage et l'impression d'une feuille

Mémoriser plusieurs affichages dans une feuille

Basculer d'un affichage à l'autre

Autres

Examen des options avancées d'Excel (Fichier/options avancées)

Installation de compléments Excel (plug-ins)

Trucs et astuces pour gagner du temps



Les points forts de la formation

- Cette formation est éligible au CPF via la certification TOSA.
- En 2019, 284 personnes ont bénéficié d'une certification de compétences avec le TOSA.
- Le passage de la certification est possible en fin de parcours ou sur rdv : durée 1h
- Cette formation est accessible en format sur mesure (formation INTRA)

Les conditions d'admission

Prérequis

Avoir suivi le stage Excel perfectionnement ou être utilisateur confirmé d'excel : savoir réaliser des tableaux de synthèse

Le parcours de formation

Objectifs pédagogiques

Concevoir des fonctions de calcul complexes. Élaborer des tableaux croisés dynamiques évolués. Créer des macro-commandes sans programmation et les utiliser dans le classeur.

► PRÉSENTIEL

Modalités d'évaluations

Dans le cadre de notre process qualité, évaluation systématique des éléments acquis en fin de formation : exercices, travaux pratiques et tests d'évaluation. Dans le cadre du passage de la certification Tosa : Test adaptatif : le niveau des questions s'adapte au niveau du candidat tout au long du déroulement du test. Score sur 1000. 35 questions : Exercices de mises en situation rencontrées en entreprise et activités interactives (relier, glisser-déposer, cliquer sur zone, listes déroulantes, etc.), QCM. Durée : 60 minutes En deçà du score de 351 points, le(la) candidat(e) se verra attribuer une attestation de passage de la certification. Ce niveau ne valide cependant pas l'obtention de la certification.

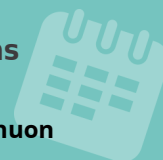
Modalités pédagogiques

Séquence de formation théorique Mise en application sur ordinateur et sur les thématiques et problématiques proches de l'environnement des apprenants Ordinateurs équipés des éléments suivants : Windows 10, Office 2019

Poursuite d'études

En continuité de la formation Excel consolidation

Les sessions



Le Relecq Kerhuon

- 26 - 27 mars 2026
- 11 - 12 juin 2026
- 19 - 20 octobre 2026
- 17 - 18 décembre 2026

En savoir plus Certification professionnelle - diplôme

Date et mise à jour des informations : 19/12/2025

Intitulé : TOSA Excel - ISOGRAD

Cette formation est éligible CPF car elle est
adossée au code répertoire spécifique : 7256 -
décision du 24-09-2025

Extrait de la description de la formation. Consultez l'intégralité des informations relatives à cette formation sur notre site internet www.cci-formation-bretagne.fr

Contacts



DONARD Fabienne

fabienne.donard@formation.finistere.cci.fr

CIEL BRETAGNE Brest - N° SIRET 13002293200060 - N° d'activité 53290897729

Rue du Gué Fleuri, B.P. 35, - 29480 Le Relecq Kerhuon

Tél. : 02 98 30 45 75 - cielbretagne@formation.bretagne-ouest.cci.bzh - <https://www.cci-formation-bretagne.fr/finistere>



CCI FORMATION
BRETAGNE