



# SketchUp Pro Initiation

CPF

CERTIFICATION

SUR-MESURE

INTER ENTREPRISE



## Objectif de formation

S'initier à la production d'esquisses volumétriques et de représentations schématiques avec ombres et textures avec SketchUp Pro. Acquérir les méthodes de travail nécessaires à une production efficace

## Programme

### Maîtriser l'interface

Maîtriser les éléments de l'interface, les menus et barres d'outils.

Maîtriser les outils de visualisation et navigation

### Modéliser des esquisses et des formes

Créer des esquisse 3D

Créer des formes

Utiliser les outils de modification

### Afficher le modèle

Gérer l'affichage du modèle

Agir sur l'affichage du modèle

Modifier les couleurs, les matériaux, les textures, la transparence

### Créer un premier projet

Créer un projet vierge

Étapes à respecter

### Organiser le projet

Utiliser les calques

Utiliser les groupes

Utiliser les composants

Créer une bibliothèque d'objets 3D

Créer une bibliothèque de textures

### Présenter son projet

Utiliser le calcul d'ombrage

Réaliser et exporter une animation

Exporter une image (EPS, PDF, JPG, TIF)

Exporter le modèle 3D (DXF, DWG, 3DS)

### Insérer le projet dans son environnement

Créer et présenter un projet

Outils et techniques

Aspects méthodologiques liés à la présentation du projet

### Personnaliser ses bibliothèques

Personnaliser ses bibliothèques de composants 3D

Personnaliser ses bibliothèques de textures

Utiliser les modèles disponibles sur le Web

### Découvrir les compléments

Découvrir Layout

Découvrir les extensions et Plug-in

Maîtriser les liaisons interlogicielles (rendus, visites virtuelles...)

## Infos pratiques

### Type de formation

Formation continue

### Public cible

Toute personne amenée à produire des esquisses volumétriques ombrées et texturées.

### Durée

4 Jours dont 28 Heures en centre

### Tarif(s) net de taxe

1640 € par stagiaire

par stagiaire 120 € en supplément si Certification ICDL logiciel CAO 3D

### Adresse

**Brest - CIEL BRETAGNE**  
Rue du Gué Fleuri,  
B.P 35,

29480 Le Relecq Kerhuon

<https://www.cci-formation-bretagne.fr/finistere>



## Les points forts de la formation

- Mise à disposition d'un support complet, d'une bibliothèque d'objets 3D et d'une bibliothèque de textures.
- Certification inscrite au répertoire spécifique éligible CPF
-

# Les conditions d'admission

## Prérequis

Avoir une utilisation régulière de l'ordinateur et connaître les bases du dessin technique

## Le parcours de formation

### Objectifs pédagogiques

Prendre en main l'outil. Modéliser un modèle 3D. Structurer un modèle 3D. Présenter un modèle 3D

## ► PRÉSENTIEL

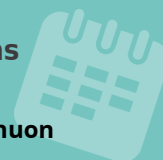
### Modalités d'évaluations

Dans le cadre de notre process qualité, évaluation systématique des éléments acquis en fin de formation. Exercices, travaux pratiques, tests d'évaluation.

### Modalités pédagogiques

Séquence de formation théorique. Mise en application sur ordinateur et sur les thématiques et problématiques proches de l'environnement des apprenants.

## Les sessions



### Le Relecq Kerhuon

- 31 mars, 1, 7, 8 avril 2026 - la formation se déroulera au Relecq-Kerhuon OU à Quimper
- 28, 29 septembre et 5, 6 octobre 2026 - la formation se déroulera au Relecq-Kerhuon OU à Quimper

## En savoir plus Certification professionnelle - diplôme

Date et mise à jour des informations : 20/01/2026

**Intitulé : Utilisation d'un logiciel CAO 3D -**

**EURO APTITUDES / ICDL FRANCE**

Cette formation est éligible CPF car elle est  
adossée au code répertoire spécifique : 7249

Extrait de la description de la formation. Consultez l'intégralité des informations relatives à cette formation sur notre site internet [www.cci-formation-bretagne.fr](http://www.cci-formation-bretagne.fr)

## Contacts



**CREIGNOU Julien**

[julien.creignou@formation.bretagne-ouest.cci.bzh](mailto:julien.creignou@formation.bretagne-ouest.cci.bzh)

CIEL BRETAGNE Brest - N° SIRET 13002293200060 - N° d'activité 53290897729

Rue du Gué Fleuri, B.P. 35, - 29480 Le Relecq Kerhuon

Tél. : 02 98 30 45 75 - [cielbretagne@formation.bretagne-ouest.cci.bzh](mailto:cielbretagne@formation.bretagne-ouest.cci.bzh) - <https://www.cci-formation-bretagne.fr/finistere>



**CCI FORMATION  
BRETAGNE**