

# Modelage Abhyanga

Modelage originaire d'Inde

PRÉSENTIEL

SUR-MESURE

INTER ENTREPRISE

## Objectif de formation

À l'issue de la formation, les participant(e)s auront la capacité de mettre en application le protocole de modelage sur un temps imparti en veillant à sa posture et ses gestes. Conseiller et vendre la prestation.

## Programme

Description du modelage:

Le modelage traditionnel Abhyanga signifie, littéralement, massage à l'huile de tout le corps. Ce modelage traditionnel venant de l'Inde a des propriétés relaxantes, dynamisantes et énergisantes.

### Jour 1 : Théorie et Initiation Pratique

#### Développer ses connaissances en anatomie et sur la culture indienne.

- Introduction à l'anatomie humaine : muscles, peau et systèmes corporels.
- Histoire et philosophie de la culture indienne

#### Connaître les bénéfices du soin pour favoriser la prise de rendez-vous.

- Analyse des bienfaits physiques
- Comment communiquer ces bénéfices aux clients potentiels.

#### Maîtriser les manœuvres de modelage spécifiques au protocole

- Introduction aux différentes techniques : pressions, frictions, percussions, pétrissages, effleurage
- Démonstration par le formateur de la séquence 1 du massage.
- Pratique en binômes.

#### Travailler la posture de son corps pour optimiser ses gestes et préserver son corps.

- Techniques pour améliorer et optimiser sa posture.
- Exercices pratiques pour préserver son corps et éviter les blessures.
- Correction des postures et gestes.

### Jour 2 : Perfectionnement et Application Commerciale

#### Maîtriser les manœuvres de modelage spécifiques au protocole

- Révision de la séquence 1 du protocole de massage
- Démonstration par le formateur de la séquence 2 du massage.
- Pratique en binômes.

#### Pratiquer une politique de prix cohérente.

- Stratégies de tarification : étude de marché, coûts, et compétitivité.
- Techniques de vente et fidélisation de la clientèle.
- Mise en place d'une politique de prix cohérente et attractive.

#### Évaluation des acquis: mise en situation

- Réalisation d'une séance complète de modelage
- Feedback global et conseils d'amélioration.

#### Conclusion et Remise des Certificats

- Bilan de la formation

## Infos pratiques

### Type de formation

Formation continue

### Public cible

Toute personne souhaitant pratiquer ce modelage

### Durée

2 Jours dont 16 Heures en centre

### Tarif(s) net de taxe

620 € par stagiaire

### Adresse

#### Brest - CIEL BRETAGNE

Rue du Gué Fleuri,  
B.P 35,

29480 Le Relecq Kerhuon

<https://www.cci-formation-bretagne.fr/finistere>

- Questions et réponses finales

# Les conditions d'admission

## Prérequis

Aucun pré-requis

## Le parcours de formation

### Objectifs pédagogiques

Maîtriser les manœuvres de modelage spécifiques au protocole (percussion, lissage, pétrissage, friction)  
Développer ses connaissances en anatomie et sur la culture indienne Travailler la posture de son corps pour optimiser ses gestes et préserver son corps. Connaître les bénéfices du soin pour favoriser la prise de rendez-vous. Pratiquer une politique de prix cohérente.

## ► PRÉSENTIEL

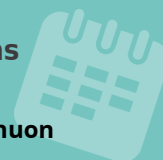
### Modalités d'évaluations

Dans le cadre de notre process qualité : évaluation systématique des éléments acquis en fin de formation - Attestation de formation

### Modalités pédagogiques

Approche théorique et pédagogie participative - Cas concrets d'application.

## Les sessions



### Le Relecq Kerhuon

- 26 et 27 janvier 2026

Date et mise à jour des informations : 18/12/2025

Extrait de la description de la formation. Consultez l'intégralité des informations relatives à cette formation sur notre site internet [www.cci-formation-bretagne.fr](http://www.cci-formation-bretagne.fr)

## Contacts



### ACCUEIL FORMATIONS esthétique et Bien-être

[esthetique@formation.finistere.cci.fr](mailto:esthetique@formation.finistere.cci.fr)

CIEL BRETAGNE Brest - N° SIRET 13002293200060 - N° d'activité 53290897729

Rue du Gué Fleuri, B.P. 35, - 29480 Le Relecq Kerhuon

Tél. : 02 98 30 45 75 - [cielbretagne@formation.bretagne-ouest.cci.bzh](mailto:cielbretagne@formation.bretagne-ouest.cci.bzh) - <https://www.cci-formation-bretagne.fr/finistere>



CCI FORMATION  
BRETAGNE