

Exercer la mission de formateur en entreprise

Certificat de Compétences en Entreprise-CCE

CPF

CERTIFICATION

PRÉSENTIEL

SUR-MESURE

INTER ENTREPRISE



Objectif de formation

À l'issue de la formation, les participants auront complété leur expertise technique par une expertise pédagogique, tout en exploitant les outils d'IA pour concevoir, animer et évaluer leurs formations.

Programme

1. Se situer dans le processus de formation :

Le processus de formation (de l'analyse du besoin à l'évaluation du retour sur investissement)

Étapes

Acteurs

Indicateurs de réussite / échecs (les 4 niveaux d'évaluation de la formation)

Le rôle du formateur.

2. Analyser le besoin de formation.

Différencier et identifier :

Les enjeux de la formation ou la problématique à l'origine de la demande de formation

L'objectif opérationnel ou objectif de formation ou compétences visées

Objectifs pédagogiques

Associer les acteurs pertinents dans le cadre de l'analyse du besoin Identifier les contraintes de déploiement de l'action de formation Utiliser une grille d'analyse du besoin.

3. Expliquer les principes de base de la pédagogie des adultes.

Expérimenter et identifier les freins et leviers de l'apprentissage aux niveaux de la motivation, de l'attention, de la perception, de l'organisation et de la mémorisation.

Identifier les avantages et limites :

Des grandes familles de méthodes pédagogiques (magistrales, participatives, actives)

Des grandes familles de modalités pédagogiques (présentiel / distanciel, synchrone / asynchrone)

4. Concevoir un scénario de formation ou un déroulé pédagogique

Décliner un objectif de formation (ou compétence visée, ou objectif opérationnel) en objectifs pédagogiques

Structurer les objectifs pédagogiques pour optimiser le déroulement de la formation et la conception de la formation.

Identifier les activités typiques de la formation "faciles" à mettre en œuvre et "efficaces" en fonction de la typologie de l'objectif pédagogique.

Concevoir un scénario pédagogique en adéquation avec les objectifs pédagogiques, les enjeux de la formation et les compétences visées et leur contexte d'exercice.

Organiser l'introduction des séquences formation afin de favoriser la motivation et l'implication des stagiaires.

Prévoir des activités et les organiser de manière à :

Faciliter la compréhension et la mémorisation, Maintenir la motivation et l'attention des stagiaires, Assurer l'évaluation objective de l'atteinte des objectifs pédagogiques.

5. Produire des supports de formation en adéquation avec le public et les conditions de déroulement de la formation

Produire des supports d'exposé efficace

Produire des supports d'exercice

Produire des supports d'évaluation

Infos pratiques

Type de formation

Formation continue

Public cible

Toute personne ayant à animer des sessions de formation occasionnelles ou permanentes, internes et externes à l'entreprise.

Durée

5 Jours dont 5 Jours en centre

Tarif(s) net de taxe

1950 € par stagiaire

500 € en supplément si option CCE

Adresse

Brest - CIEL BRETAGNE

Rue du Gué Fleuri,
B.P 35,

29480 Le Relecq Kerhuon

<https://www.cci-formation-bretagne.fr/finistere>

6. Animer une formation

Faire un exposé à l'aide d'un support

Faire débattre

Faire travailler en sous-groupe

Faire travailler individuellement

Faire partager les productions des stagiaires

Évaluer la progression individuelle des stagiaires

Gérer le temps et les interactions

Gérer les questions et les aléas en fonction des objectifs pédagogiques et des enjeux de la formation.

Mobiliser les stagiaires en début de formation et lors des transitions.

Maintenir l'attention et la motivation des stagiaires.

7. Évaluer et suivre

Les exigences en matière de suivi et d'évaluation

Rendre compte des résultats d'une évaluation au commanditaire/au stagiaire

Proposer des adaptations en fonction des résultats.

Faire évoluer sa formation

Synthèse des messages clés

Plan d'action individuel de progression des stagiaires.



Les points forts de la formation

- Formation pouvant être éligible au CPF (consulter la rubrique pré-requis) via le Certificat de Compétences en Entreprise "Exercer la mission de formateur en entreprise" - Code CPF : 236773.
- Avis d'un participant lors de l'évaluation finale : "Ce que j'ai le plus apprécié ce sont les applications des différentes méthodes et techniques, et l'effort d'illustrations en rapport avec nos métiers respectifs".

Les conditions d'admission

Prérequis

Aucun pré-requis pour suivre cette formation sauf si vous souhaitez passer la certification : le CCE est accessible à toute personne pouvant démontrer qu'elle exerce ou a exercé une mission effective de formateur interne ou occasionnel dans les 5 dernières années.

Le parcours de formation

Objectifs pédagogiques

Analyser un besoin de formation interne à l'entreprise (dont finalités et enjeux, caractéristiques publics, compétences à acquérir et/ou renforcer). Identifier et organiser les objectifs pédagogiques pour assurer l'efficacité de la formation et du processus de conception. Préparer une action de formation interne à l'entreprise en cohérence avec les enjeux de l'entreprise, les compétences visées et les objectifs pédagogiques identifiés. Animer les séquences de formation en mobilisant des techniques pédagogiques adaptées au public et en favorisant l'implication des apprenants. Suivre et évaluer les acquis des stagiaires / salariés de l'entreprise de manière objective.

► PRÉSENTIEL

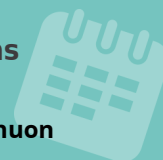
Modalités d'évaluations

Dans le cadre de notre process qualité, évaluation systématique des éléments acquis en cours de formation (cas pratique, quizz, travaux en sous groupes ou individuels..) et en fin de formation. A l'issue du parcours de formation, le candidat peut présenter à un jury de professionnels un dossier personnel de portefeuilles de preuves, validant l'ensemble des compétences couvertes par le référentiel CCE (Certificat de Compétences en Entreprise). Cet échange de 30 minutes permet aux candidats (salariés ou demandeurs d'emploi) de faire reconnaître des compétences détenues à des fins de valorisation d'un parcours, de mobilité ou de candidature à un emploi. Délivré par CCI France et mis en œuvre par les centres agréés de formation continue des CCI, le Certificat de Compétences en Entreprise est une reconnaissance formelle, inventoriée par la CNCP et éligible au CPF.

Modalités pédagogiques

Approche théorique et pédagogie participative Travaux de sous Groupe Cas concrets d'application. Approche personnalisée avec de nombreuses mises en situation d'animation : jeux de Rôle et auto-évaluation avec utilisation optionnelle de la vidéo

Les sessions



Le Relecq Kerhuon

- 09-10 février, 03-04 mars et 17 mars 2026
- 28-29 mai, 11-12 juin et 19 juin 2026
- 21-22 septembre, 05-06 octobre et 14 octobre 2026

En savoir plus Certification professionnelle - diplôme

Date et mise à jour des informations : 11/12/2025

Intitulé : Exercer la mission de formateur en entreprise (Certificat de Compétences en Entreprise-CCE) - Réalisation d'une étude cas
- CCI FRANCE

Cette formation est éligible CPF car elle est adossée au code répertoire spécifique :
RS5365 - décision du 17-03-2021

Extrait de la description de la formation. Consultez l'intégralité des informations relatives à cette formation sur notre site internet www.cci-formation-bretagne.fr

Contacts



DONARD Fabienne

fabienne.donard@formation.finistere.cci.fr

CIEL BRETAGNE Brest - N° SIRET 13002293200060 - N° d'activité 53290897729

Rue du Gué Fleuri, B.P. 35, - 29480 Le Relecq Kerhuon

Tél. : 02 98 30 45 75 - cielbretagne@formation.bretagne-ouest.cci.bzh - <https://www.cci-formation-bretagne.fr/finistere>



CCI FORMATION
BRETAGNE