

Prothésie Ongulaire

Les bases

SUR-MESURE**INTER ENTREPRISE**

Objectif de formation

A l'issue de la formation, les participantes seront capables de réaliser des techniques d'embellissement des ongles avec sécurité et précision

Programme

Jour 1 : Fondamentaux et préparation des ongles

Introduction au métier :

Présentation des techniques de gel (capsules, chablon, gainage).

Aperçu du matériel et des produits utilisés.

Hygiène et sécurité :

Règles d'hygiène en prothésie onguilaire.

Prévention des risques et maladies des ongles.

Phase préparatoire de l'ongle :

Démonstration et pratique de la préparation de l'ongle (nettoyage, dégraissage, et application de produits préparatoires).

Techniques de limage manuelle et introduction à l'utilisation de la ponceuse.

Jour 2 : Techniques de rallongement des ongles en gel

Capsules :

Application et ajustement des capsules.

Pose de gel sur capsules.

Protocoles spécifiques pour l'utilisation des capsules.

Chablon :

Pose des chablon pour rallongement.

Construction en gel sur chablon.

Protocoles spécifiques pour l'utilisation des chablon.

Pratique sur modèles :

Mise en pratique des deux techniques.

Utilisation de la ponceuse pour préparation et finitions.

Jour 3 : Gainage et perfectionnement

Technique de gainage en gel :

Renforcement des ongles naturels.

Application uniforme du gel.

Protocole spécifique pour le gainage en gel.

Pratique avancée avec la ponceuse :

Différents embouts et leurs usages.

Techniques pour des finitions précises et sécurisées.

Infos pratiques

Type de formation

Formation continue

Public cible

Tout public

Durée

5 Jours dont 40 Heures en centre

Tarif(s) net de taxe

1550 € par stagiaire

Adresse

Brest - CIEL BRETAGNE

Rue du Gué Fleuri,
B.P 35,

29480 Le Relecq Kerhuon

<https://www.cci-formation-bretagne.fr/finistere>

Protocole complet :

Pose, modelage, et finitions des ongles en gel.

Jour 4 : Révision, évaluation et conseils pratiques**Révision des techniques :**

Mise en application sur modèles des différentes techniques vues.

Correction des erreurs courantes.

Evaluation des acquis :

Contrôle de la qualité des poses.

Feedback individualisé.

Conseils pour démarrer son activité :

Entretien du matériel et gestion des consommables.

Organisation des prestations et fixation des tarifs.

Les conditions d'admission

Prérequis

Aucun pré-requis

Modalités d'entrée

Dans un contexte où la prothésie onguilaire connaît un essor important, se former avec sérieux et professionnalisme est indispensable pour répondre aux attentes croissantes de la clientèle et se démarquer dans ce secteur compétitif.

Public cible :

Toute personne souhaitant s'orienter vers le métier de prothésiste onguilaire.

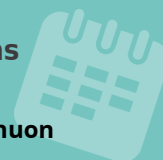
• Pré-requis :

- * Aucune expérience préalable n'est requise.
- * Intérêt pour les métiers de l'esthétique et de la beauté.

• Procédure d'inscription :

- * Remplir le formulaire d'inscription disponible auprès de nos conseillers.
- * Participer à un entretien téléphonique ou en présentiel pour évaluer vos attentes et vérifier la compatibilité de la formation avec votre projet professionnel.
- * Confirmer l'inscription en fournissant les pièces administratives nécessaires

Les sessions



Le Relecq Kerhuon

- 20 au 25 avril 2026

Le parcours de formation

Objectifs pédagogiques

Identifier le matériel, les produits requis, et appliquer les règles d'hygiène indispensables aux techniques en gel. Comprendre les spécificités des techniques de capsules, chablon et gainage, ainsi que les étapes de préparation de l'ongle. Exécuter les techniques de pose en gel avec capsules, chablon, et gainage, en utilisant correctement les outils, notamment la ponceuse. Vérifier la qualité des résultats obtenus et apporter des ajustements pour améliorer les poses

► PRÉSENTIEL

Modalités d'évaluations

Dans le cadre de notre process qualité : évaluation systématique des éléments acquis en fin de formation - Attestation de formation

Modalités pédagogiques

Approche théorique et pédagogie participative - Cas concrets d'application



Date et mise à jour des informations : 18/12/2025

Extrait de la description de la formation. Consultez l'intégralité des informations relatives à cette formation sur notre site internet www.cci-formation-bretagne.fr

Contacts



ACCUEIL FORMATIONS esthétique et Bien-être

esthetique@formation.finistere.cci.fr

CIEL BRETAGNE Brest - N° SIRET 13002293200060 - N° d'activité 53290897729

Rue du Gué Fleuri, B.P. 35, - 29480 Le Relecq Kerhuon

Tél. : 02 98 30 45 75 - cielbretagne@formation.bretagne-ouest.cci.bzh - <https://www.cci-formation-bretagne.fr/finistere>



CCI FORMATION
BRETAGNE